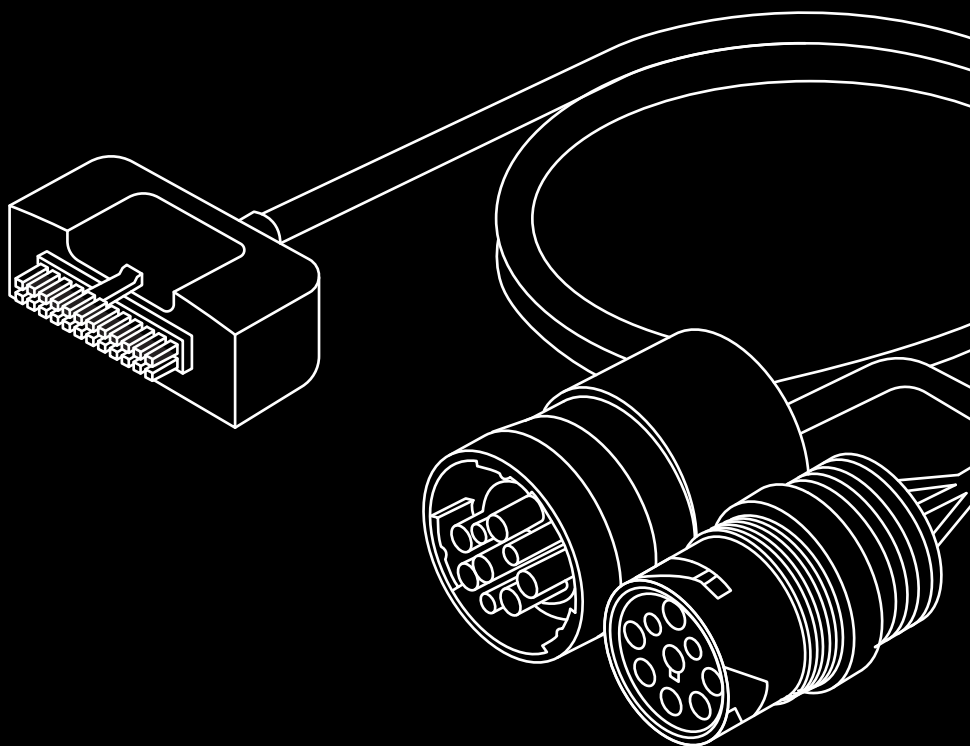


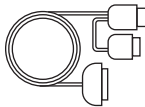
Cable VCBL-Y-1939

Guía de instalación de la cámara de seguridad
Plus con IA para vehículos con puerto de 9 pines

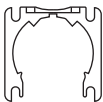


motive

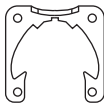
En la caja



Cable VCBL-Y-1939



Clip de brida



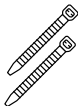
Clip de tornillo



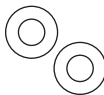
**Clip de compresión
redondo**



**Etiqueta del indicador
de tipo 2**



Bridas



Arandelas



Tuerca delantera

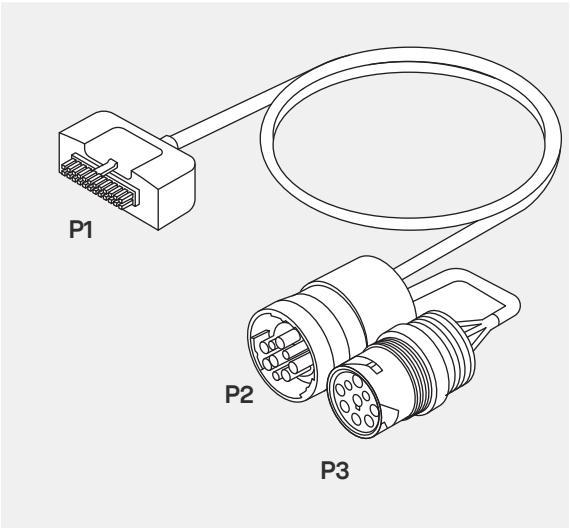
Herramientas necesarias

- **Juego de destornilladores**
- **Llave ajustable**
- **Palanca de plástico**
- **Juego de enchufes**

Precauciones de seguridad

- Antes de comenzar la instalación, asegúrese de lo siguiente:
- El freno de estacionamiento está activado
 - El motor está apagado
 - El interruptor de alimentación principal (si está disponible) está apagado
 -

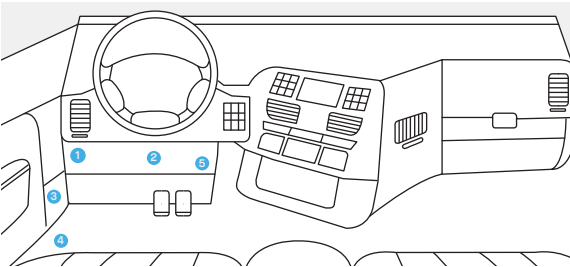
El cable **VCBL-Y-1939** incluye tres extremos etiquetados:



| Extremo del cable | Descripción |
|-------------------|--|
| P1 | Se conecta al adaptador del vehículo |
| P2 | Se conecta al puerto de diagnóstico del vehículo |
| P3 | Opcional: Se conecta al receptáculo del panel de control para mantener el puerto de diagnóstico accesible para otros usos. Necesario con instalaciones de cable en Y |

1. Localice el puerto de diagnóstico

El puerto de diagnóstico J1939 de 9 pines generalmente se encuentra en el lado del conductor de la cabina, debajo del panel de instrumentos. Es de color negro o verde y cuenta con 9 pines macho.



Nota: Los números de la imagen anterior indican las ubicaciones más probables del puerto de diagnóstico.

2. Conecta la cámara de seguridad Plus con IA

ADVERTENCIA! La ley del estado de California prohíbe reubicar el conector de diagnóstico en el vehículo durante la instalación. Para seguir cumpliendo con la normativa, siga siempre las instrucciones de instalación del enchufe directo al instalar este cable.

Hay 2 formas de conectar el cable al puerto de diagnóstico del vehículo:

1. Conexión directa

- El método más rápido para comenzar.
- Conecte el cable directamente al puerto de diagnóstico.

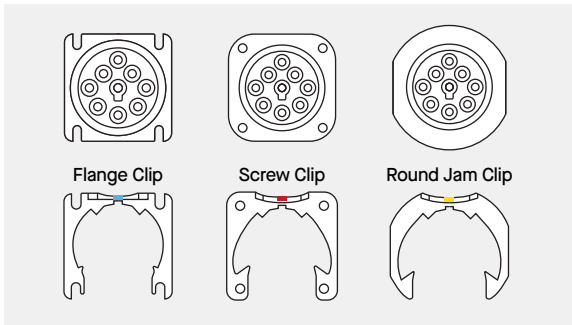
2. Conexión de cable Y

- Mantiene el acceso al puerto de diagnóstico.
- Ideal para instalaciones encubiertas

Nota: Si elige la **conexión directa** y omite la configuración del cable Y, puede continuar directamente con el **paso 2.5**.

2.1 Seleccione el clip de montaje

Elija el clip de montaje que coincida con el conector existente de su vehículo.



**Clip azul -
Montaje en
brida**

Comúnmente utilizado en vehículos equipados con un puerto de diagnóstico de 9 pines estilo "soporte cuadrado".

**Clip rojo -
Montaje de tornillo**

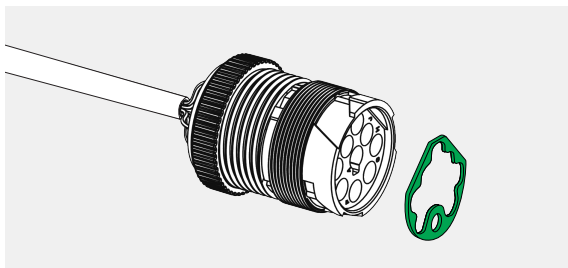
Este tipo de montaje es común en los camiones Navistar-International

**Clip amarillo -
Montaje de
compresión**

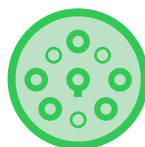
Este tipo de montaje se usa comúnmente en vehículos (camiones más antiguos o más grandes) equipados con un puerto de diagnóstico "estilo tuerca hexagonal". Aconsejamos utilizar una combinación de arandelas y tuercas suministradas para que se ajusten perfectamente a ellos

2. Conecta la cámara de seguridad Plus con IA

2.2 Aplique la etiqueta indicadora Tipo (si es necesario)



Tipo 1
Vehículos modelo
2015 o anteriores

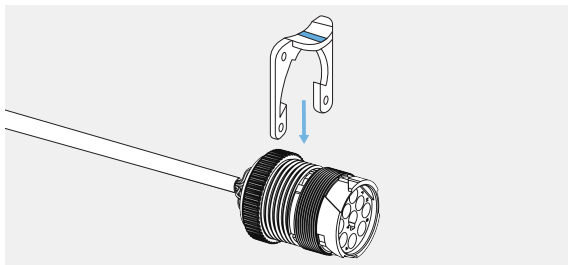


Tipo 2
Vehículos modelo
2016 o más nuevos

Si su vehículo usa un conector Tipo 2 (pin verde) (común en el modelo 2016 o más nuevo), coloque la etiqueta indicadora verde Tipo 2 en el extremo P3 del cable.

Para vehículos de 2015 o más antiguos (Tipo 1 – pin negro), no se requiere que se coloque una etiqueta.

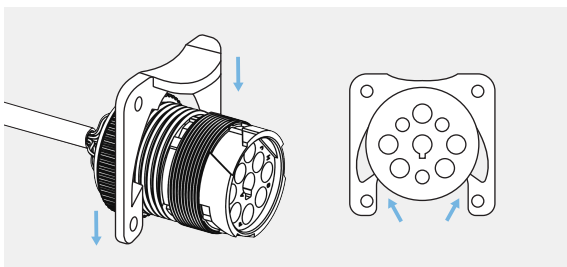
2.3 Coloque el clip de montaje



Coloque el clip de montaje adecuado en el conector (P3): haga coincidir la línea de color con la línea blanca del conector

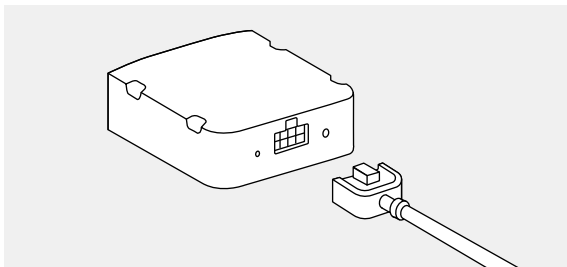
2. Conecta la cámara de seguridad Plus con IA

2.4 Bloquear el clip de montaje



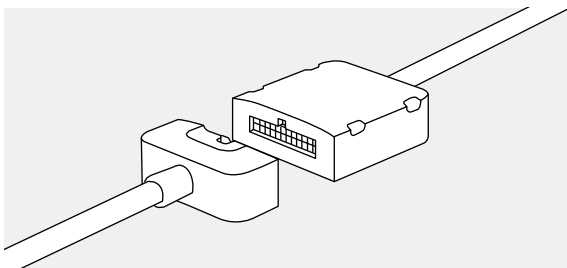
Aplique presión hacia adentro a las pestañas izquierda y derecha hasta que el clip esté completamente asentado. Asegúrese de que los dientes de bloqueo estén enganchados en las posiciones marcadas por las flechas hacia arriba.

2.5 Conecte la cámara de seguridad Plus con IA



Conecte el cable de la cámara de seguridad Plus con IA al adaptador del vehículo.

2.6 Conecte el adaptador del vehículo



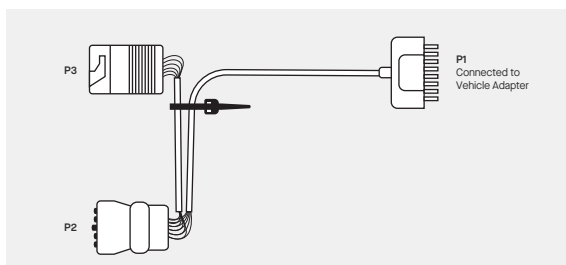
Conecte el adaptador del vehículo en un extremo del cable Y (P1).

2. Conecta la cámara de seguridad Plus con IA

2.7 Conecte el cable

Opción 1: Conexión directa por cable

Use este método si está conectando el cable directamente al puerto de diagnóstico del vehículo o si está operando en el estado de California



Pasos:

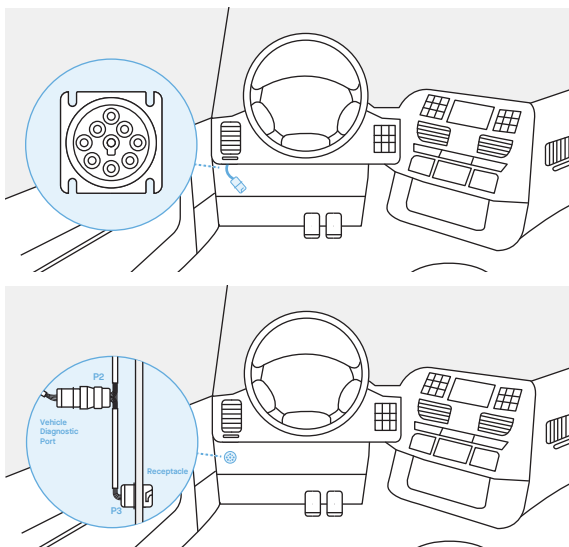
1. Asegure la conexión y use una brida para sujetar el cable más corto P3 (que tiene el conector de diagnóstico de repuesto) al cable principal. Coloque la brida cerca del conector de diagnóstico de repuesto para una fijación segura
2. Conecte el extremo macho del cable motriz (P2) directamente en el puerto de diagnóstico del vehículo.
3. El extremo P3 no se utiliza para este tipo de instalación

Nota: El puerto de diagnóstico OEM no estará disponible mientras el cable

2. Conecta la cámara de seguridad Plus con IA

Opción 2: Conexión de cable en Y

Para instalaciones encubiertas, querrá usar el divisor Y



Pasos:

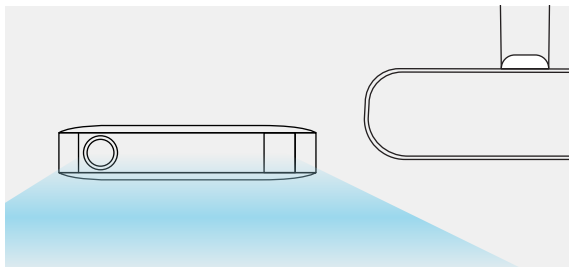
1. Retire el puerto de diagnóstico OEM de su receptáculo en el tablero.
2. Conecte el extremo macho del cable motriz (P2) en el puerto de diagnóstico extraído
3. Instale y asegure el extremo hembra del cable motriz (P3) con el clip apropiado en el receptáculo original donde se encontraba el puerto de diagnóstico en el vehículo.

Nota: El diagnóstico del vehículo seguirá siendo accesible mediante el puerto adicional del cable VCBL-Y-1939 (P3)

3. Pruebe y monte la cámara de seguridad Plus con IA

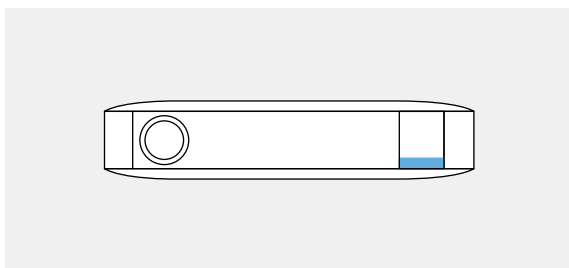
Consulte la Guía de instalación de AI Dashcam Plus disponible en gomotive.com/aidashcamplus-install para obtener instrucciones sobre cómo probar y montar el dispositivo en el parabrisas del vehículo o en el lado izquierdo del espejo retrovisor

Una vez montada, la instalación final debe parecerse al ejemplo que se muestra aquí



Conexión de alimentación

Encienda el motor del vehículo. Una vez que el LED de alerta/derecho se vuelve azul, ¡su cámara de seguridad Plus con IA se enciende y se conecta!



Potential Unlocked

motive

gomotive.com