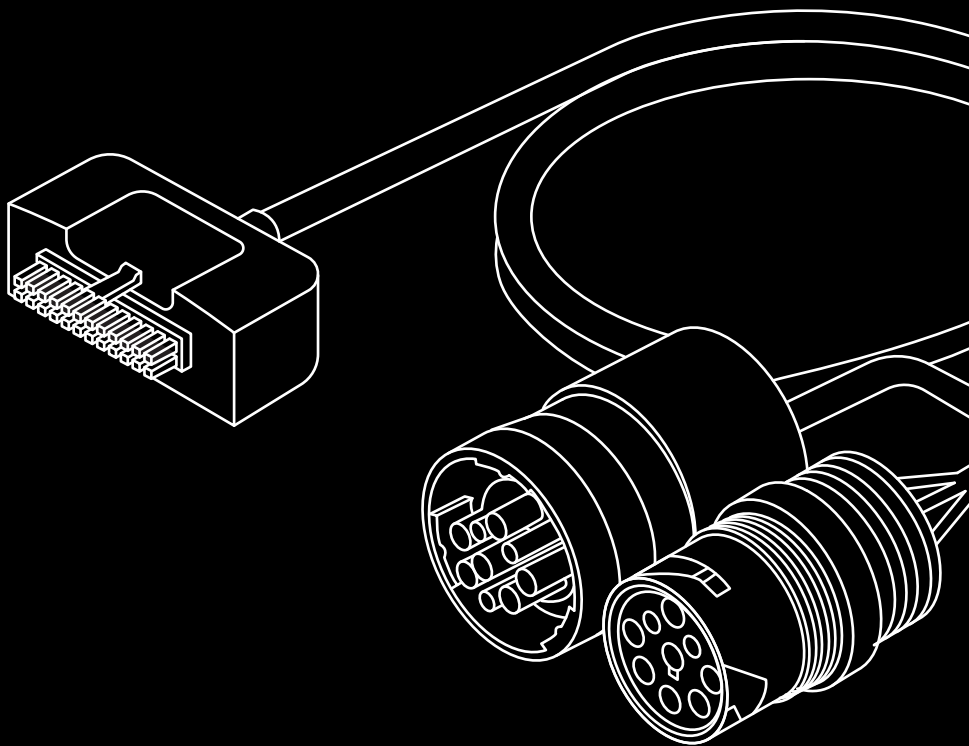


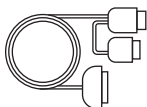
Câble VCBL-Y-1939

Guide d'installation de la Dashcam Plus avec IA
pour les véhicules dotés d'un port à 9 broches

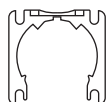


motive

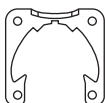
Dans la boîte



Câble VCBL-Y-1939



Serre-câble



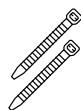
Clip à vis



Clip de compression rond



**Étiquette indicatrice
de type 2**



Colliers de serrage



Rondelle



Écrou hexagonal

Outils requis

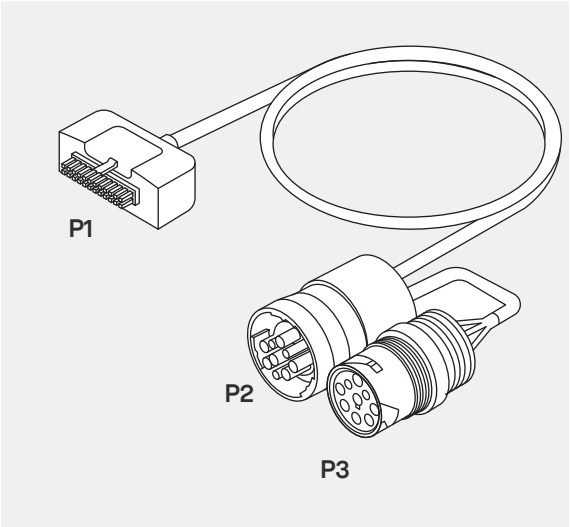
- Jeu de tournevis
- Levier en plastique
- Clé à molette
- Jeu de douilles

Précautions de sécurité

Avant de commencer l'installation, assurez-vous de ce qui suit :

- Le frein de stationnement est serré
- Le moteur est éteint
- L'interrupteur d'alimentation principal (le cas où il est disponible) est éteint

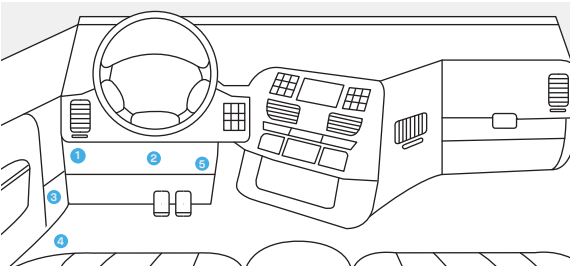
Le câble **VCBL-Y-1939** comprend trois extrémités étiquetées :



L'extrémité du câble	Description
P1	Se connecte à l'adaptateur du véhicule
P2	Se connecte au port de diagnostic du véhicule
P3	Facultatif : Se connecte à la prise du tableau de bord pour maintenir le port de diagnostic accessible à d'autres utilisations. Requis pour les installations par câble en Y

1. Localisez le port de diagnostic.

Le port de diagnostic J1939 à 9 broches est généralement situé du côté conducteur de la cabine, sous le tableau de bord. Il est de couleur noire ou verte et comporte 9 broches mâles.



Remarque: Les chiffres de l'image ci-dessus indiquent les emplacements les plus probables du port de diagnostic.

2. Connectez la Dashcam Plus avec IA

AVERTISSEMENT! La loi de l'État de Californie interdit de déplacer le connecteur de diagnostic embarqué lors de l'installation. Pour rester conforme, suivez toujours les instructions d'installation de Direct Plug-In lors de l'installation de ce câble

Il existe 2 façons de connecter le câble au port de diagnostic du véhicule:

1. Connexion directe

- La méthode la plus rapide pour commencer
- Branchez le câble directement dans le port de diagnostic.

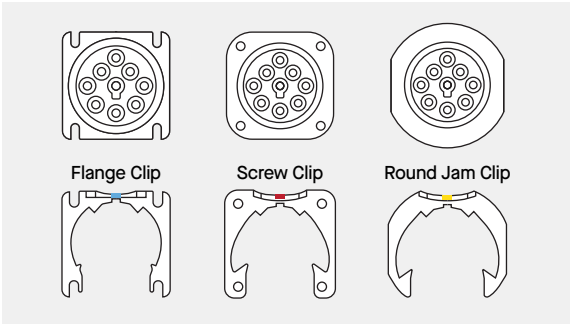
2. Connexion par câble en Y

- Maintient l'accès au port de diagnostic.
- Idéal pour les installations secrètes

*Remarque: Si vous choisissez la **connexion directe** et que vous ignorez la configuration du câble en Y, vous pouvez passer directement à l'**étape 2.5**.*

2.1 Sélectionnez le clip de montage

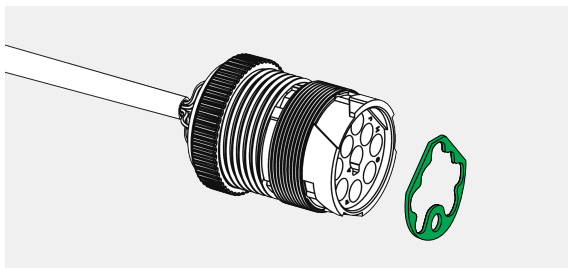
Choisissez le clip de montage qui correspond au connecteur existant de votre véhicule.



Clip bleue – Montage par bride	Couramment utilisé dans les véhicules équipés d'un port de diagnostic à 9 broches de style "support carré"
Clip rouge - Montage à vis	Ce type de support est courant dans les camions Navistar-International
Clip jaune - Support de serrage	Ce type de support est couramment utilisé dans les véhicules (camions plus anciens ou plus grands) équipés d'un port de diagnostic de type "écrou hexagonal". Nous vous conseillons d'utiliser une combinaison de rondelles et d'écrous fournis pour les ajuster parfaitement

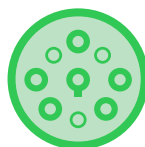
2. Connectez la Dashcam Plus avec IA

2.2 Appliquer l'étiquette indicatrice de type 2 (si nécessaire)



Type 1

Véhicules de l'année
modèle 2015
ou plus ancienne



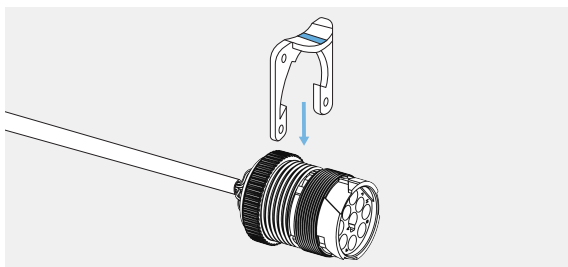
Type 2

Véhicules de l'année
modèle 2016
ou plus récente

Si votre véhicule utilise un connecteur de type 2 (broche verte) (courant dans l'année modèle 2016 ou plus récente), appliquez l'étiquette verte de type 2 sur l'extrémité P3 du câble.

Pour les véhicules de 2015 ou plus anciens (type 1 – épingle noire), aucune étiquette n'est requise.

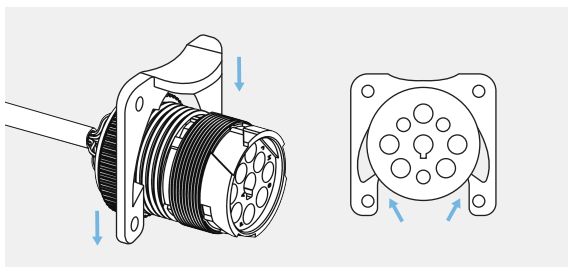
2.3 Fixez le clip de montage



Fixez le clip de montage approprié sur le connecteur (P3) - faites correspondre la ligne colorée avec la ligne blanche sur le connecteur

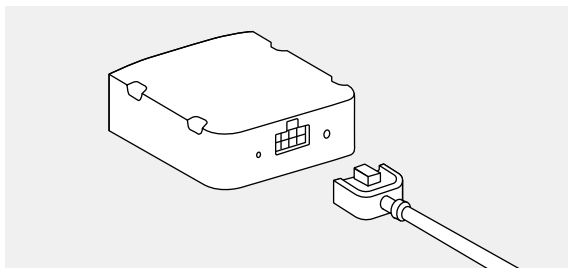
2. Connectez la Dashcam Plus avec IA

2.4 Verrouillez le clip de montage



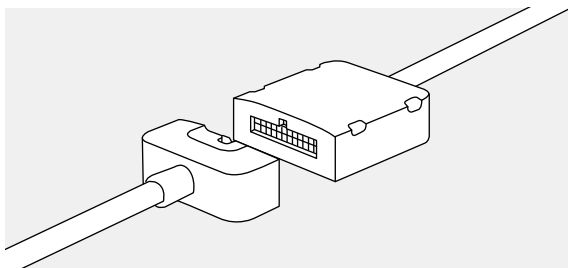
Appliquez une pression vers l'intérieur sur les languettes gauche et droite jusqu'à ce que le clip soit complètement en place. Assurez-vous que les dents de verrouillage sont engagées aux positions marquées par les flèches vers le haut.

2.5 Branchez la Dashcam Plus avec IA



Branchez le câble de la Dashcam Plus avec IA dans l'adaptateur du véhicule.

2.6 Connectez l'adaptateur du véhicule



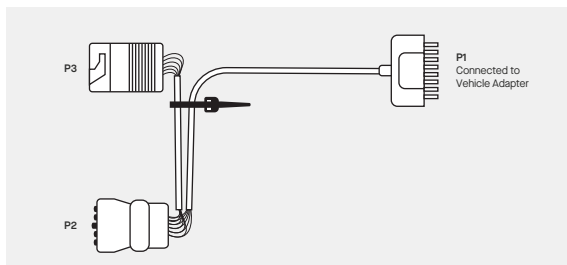
Branchez l'adaptateur de véhicule à l'une des extrémités du câble en Y (P1).

2. Connectez la Dashcam Plus avec IA

2.7 Connectez le câble

Option 1 : Connexion directe par câble

Utilisez cette méthode si vous connectez le câble directement au port de diagnostic du véhicule ou si vous opérez dans l'État de Californie



Procédure:

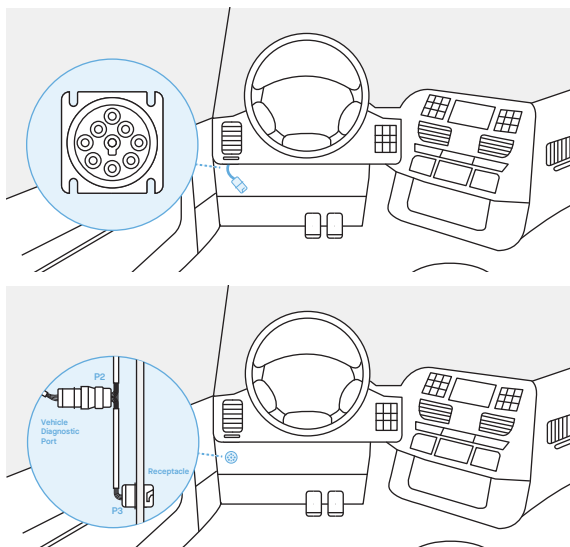
1. Fixez la connexion et fixez le câble P3 le plus court (qui a le connecteur de diagnostic de rechange) au câble principal à l'aide d'un serre-câble. Placez l'attache zippée près du connecteur de diagnostic de rechange pour une fixation sûre
2. Branchez l'extrémité mâle du câble Motive (P2) directement dans le port de diagnostic du véhicule.
3. L'extrémité P3 n'est pas utilisée pour ce type d'installation

Remarque: Le port de diagnostic OEM ne sera pas disponible tant que le câble

2. Connect the AI Dashcam Plus

Option 2 : Connexion par câble en Y

Pour les installations secrètes, vous voudrez utiliser le séparateur en Y



Procédure:

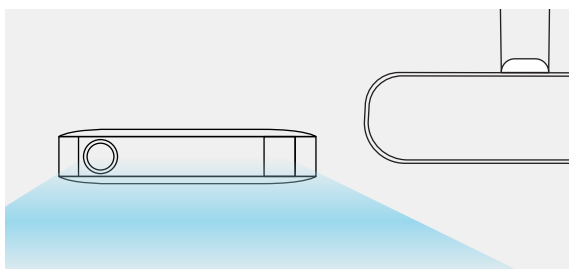
1. Retirez le port de diagnostic OEM de son réceptacle dans le tableau de bord.
2. Branchez l'extrémité mâle du câble Motive (P2) dans le port de diagnostic retiré
3. Installez et fixez l'extrémité femelle du câble moteur (P3) à l'aide de la pince appropriée dans la prise d'origine où se trouvait le port de diagnostic dans le véhicule.

Remarque: Le diagnostic du véhicule reste accessible à l'aide du port supplémentaire du câble VCBL-Y-1939 (P3)

3. Testez et montez la Dashcam Plus avec IA

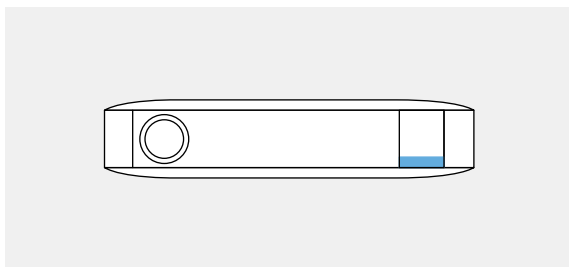
Reportez-vous au Guide d'installation de la Dashcam Plus avec IA disponible à gomotive.com/aidashcamplus-install pour obtenir des instructions sur l'essai et le montage de l'appareil sur le pare-brise du véhicule ou sur le côté gauche du rétroviseur

Une fois montée, l'installation finale doit ressembler à l'exemple présenté ici



Connexion électrique

Démarrez le moteur du véhicule. Une fois que la LED d'alerte/droite devient bleue, votre Dashcam Plus avec IA est allumée et connectée!



Potential Unlocked

motive

gomotive.com